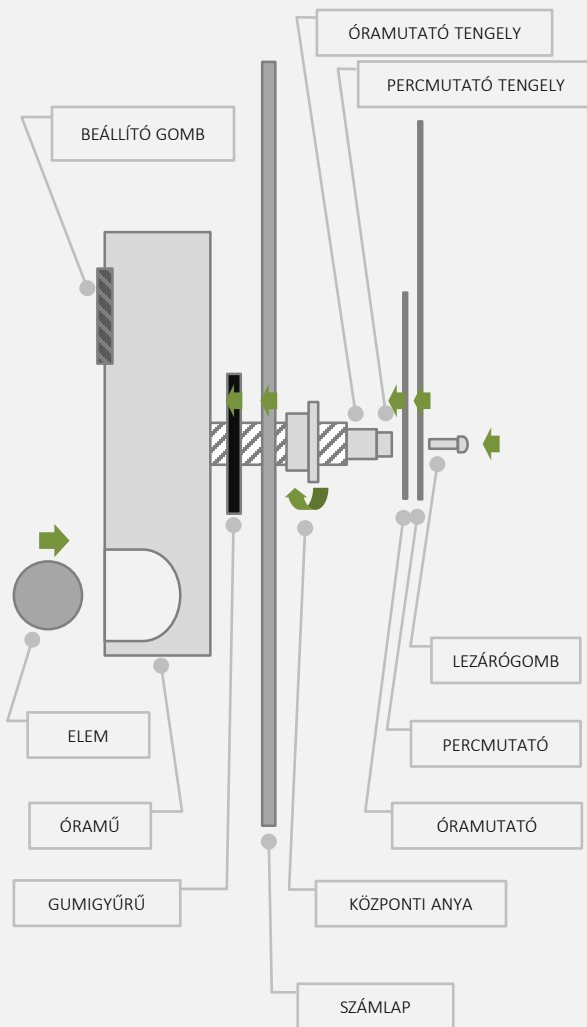


## AZ ÓRA FŐBB RÉSZEI:



## HELYES ÖSSZESZERELÉSI SORREND:

1. ÓRAMŰ
2. GUMIGYŰRŰ (BEMÉLYEDÉS AZ ÓRAMŰ FELÉ)
3. SZÁMLAP
4. KÖZPONTI ANYA (ÓRAJÁRÁSSAL MEGEGYEZŐ IRÁNYBA)
5. ÓRAMUTATÓ (12:00 FELÉ)
6. PERCMUTATÓ (12:00 FELÉ)
7. LEZÁRÓGOMB/MÁSODPERCMUTATÓ
8. PONTOS IDŐ BEÁLLÍTÁSA A BEÁLLÍTÓ GOMBBAL
9. ELEM BEHELYEZÉSE
10. ÓRA FELHELYEZÉSE A FALRA

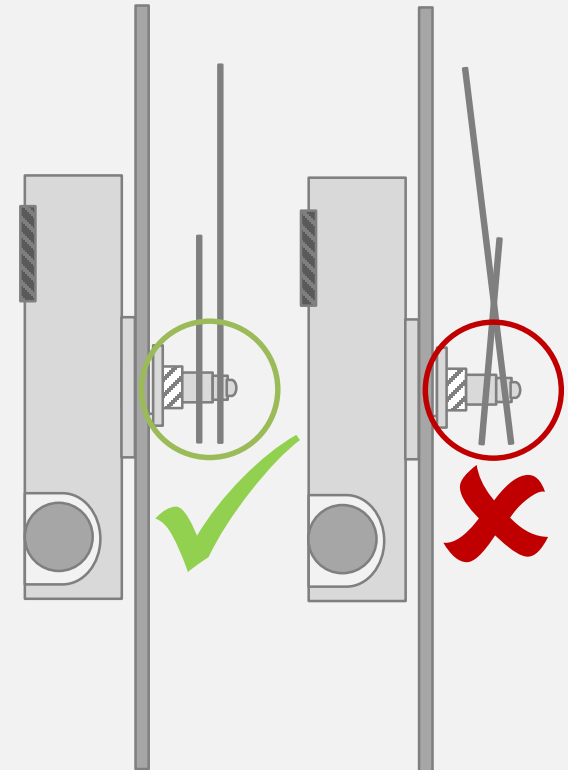
## FONTOS:

**A MUTÓKAT A PONTOS BEÁLLÍTÁS  
ÉRDEKÉBEN CÉLSZERŰ 12:00  
POZÍCIÓBAN FELHELYEZNI!**

**AZ ELEM BEHELYEZÉSE ELŐTT  
ÁLLÍTSA BE A PONTOS IDŐT!**

**AZ ELEM BEHELYEZÉSÉRE CSAK AZ  
ÖSSZESZERELÉS UTÁN KERÜLHET SOR.  
ELLENKEZŐ ESETBEN AZ ÓRA  
SZERKEZETE KÁROSODHAT!**

## HELYES ÖSSZESZERELÉS:



**A MUTATÓK OLDALRÓL  
NÉZVE MINDIG EGYMÁSSAL  
PÁRHUZAMOSAN ÁLLJANAK!**